

TROMMELHACKER

Wirtschaftlichkeit ist ihre Stärke



DRUM CHIPPER

Powerful and efficient





FÜR IHREN BETRIEB DIE RICHTIGE GRÖSSE UND PASSENDE LEISTUNG

Hackschnitzel sind für Spanplattenhersteller, Zellstoffwerke und Papierfabriken ein wichtiger und hochwertiger Rohstoff.

Durch die kontinuierliche Aufarbeitung von Restholz im Sägewerk wird ein reibungsloser Betriebsablauf garantiert. Hackschnitzel sind einfach zu lagern und lassen sich leicht transportieren.



THE APPROPRIATE SIZE AND CAPACITY FOR YOUR REQUIREMENTS

High-quality wood chips of high quality are an important raw material for the particle board industry, pulp industry and paper mills.

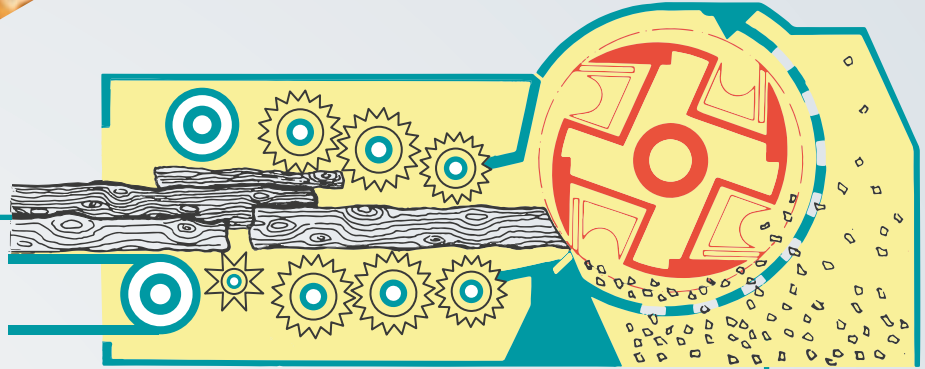
A steady processing of waste wood in the saw mill guarantees a smooth operation. Wood chips are easy to store and can easily be shipped.



Input

Leistung und Qualität

Wir bauen seit Jahren Zerkleinerungsmaschinen für die Holzindustrie. Unsere Anlagen sind international ein Begriff für Leistung und Qualität.



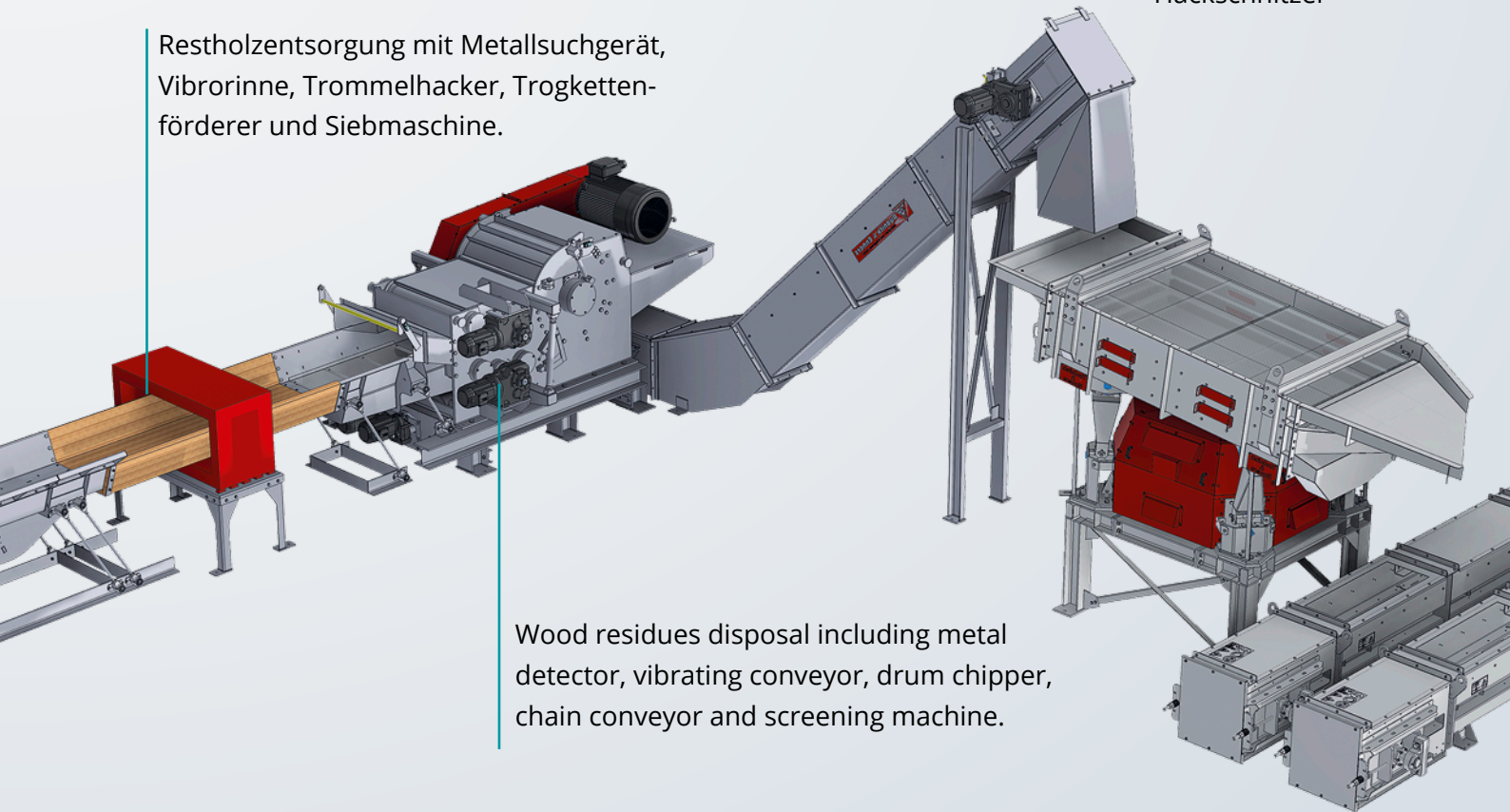
High performance and quality

We have been building resizing machines for the wood industry for decades. Our plants have internationally become a synonym for high performance and quality.



Hackschnitzel

Restholzensorgung mit Metallsuchgerät, Vibratorrinne, Trommelhacker, Trogkettenförderer und Siebmaschine.



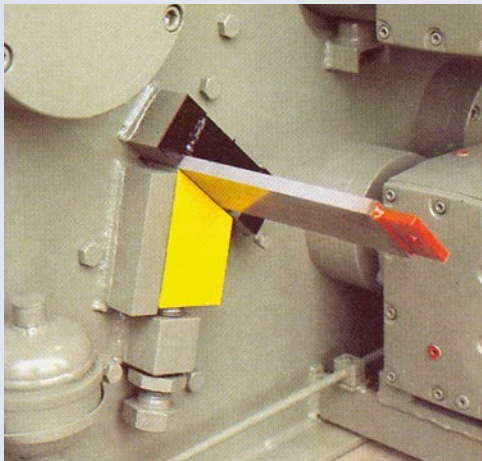
Wood residues disposal including metal detector, vibrating conveyor, drum chipper, chain conveyor and screening machine.



 **AUSGEREIFTE TECHNIK
BIS INS DETAIL**

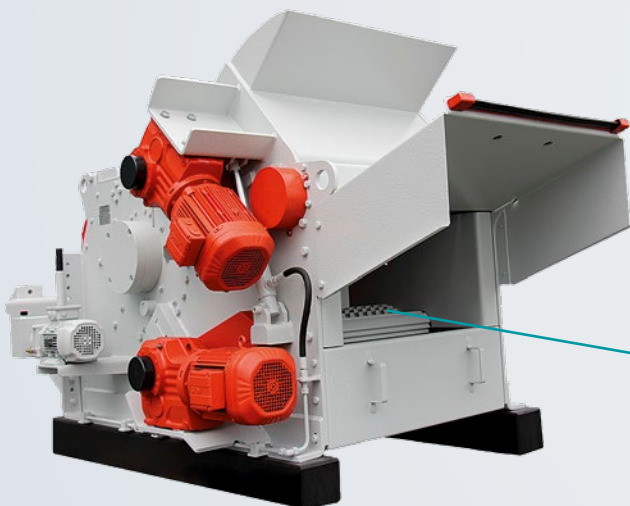


 **MATURE TECHNOLOGY
DOWN TO THE LAST DETAIL**



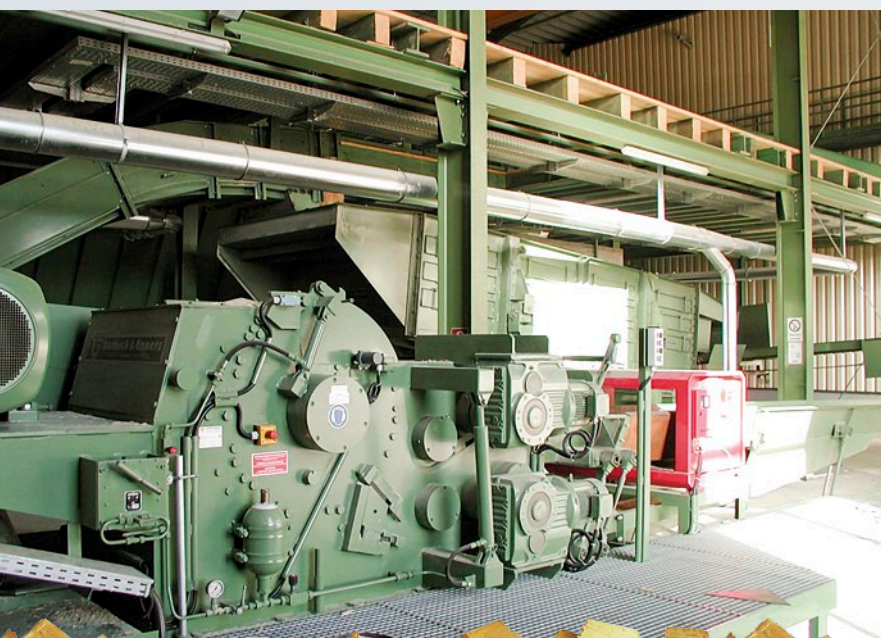
Einfach und schnell lässt sich das **Gegenmesser** aus der Maschine seitlich herausziehen. Das Gegenmesser ist mehrseitig verwendbar und nachschleifbar. Das hochgezogene Nachzerkleinerungssieb und der starre Messerbalken sorgen für gleichmäßiges Hackgut.

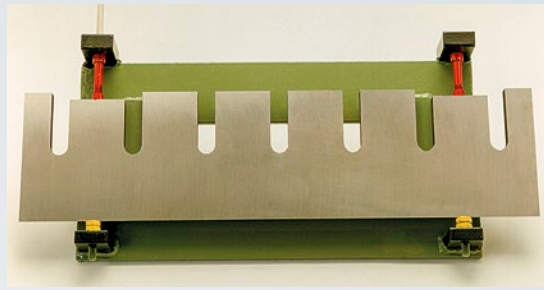
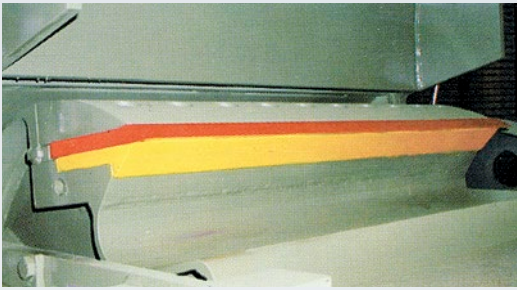
The **counter knife** can be easily and fast retracted at the side of the machine. More than one edge can be used and the counter knife can be sharpened for re-utilisation. The retracted post-chipping screen and the rigid knife beam provide for homogenous chipped matter.



Hacker mit Räumrolle und vergrößertem Einzugsquerschnitt.

Drum chipper with equalizing roller and increased infeed opening.

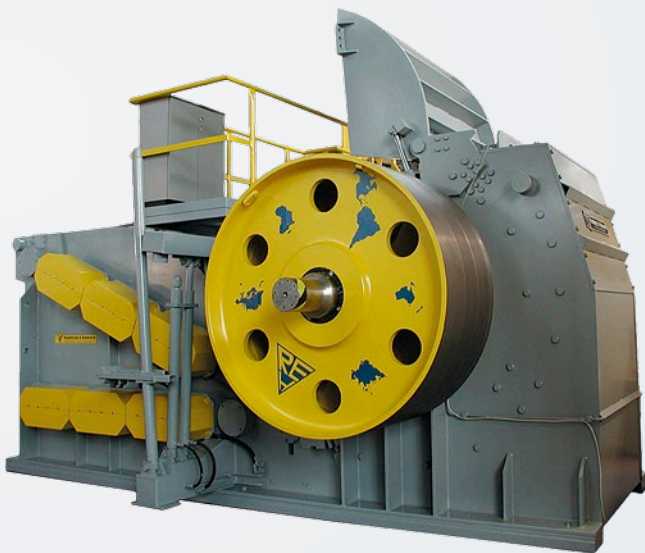




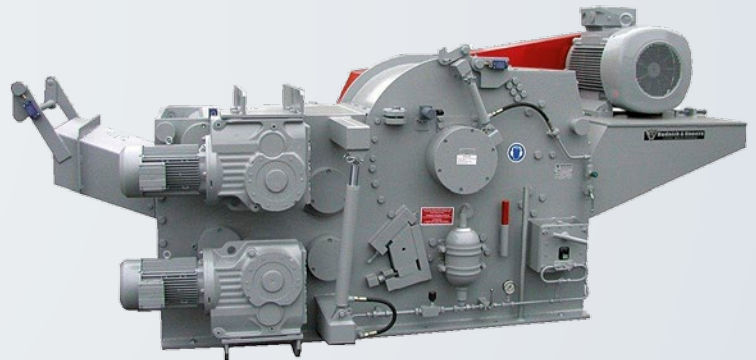
Das **Hackmesser** lässt sich durch selbsttätiges Anheben der Messerklemmplatten einfach austauschen. Das Einstellen der Hackmesser erfolgt mit einer Messereinstell-Vorrichtung bequem außerhalb der Maschine.

The **chipping knife** can be easily changed by automatic lifting of the knife clamping plates. The chipping knives are adjusted by aid of an adjusting gauge, outside of the machine and therefore very comfortably.

Rudnick & Enners Trommelhacker



Rudnick & Enners high-performance drum chippers





WAS ZÄHLT IST DIE LEISTUNG



PERFORMANCE COUNTS

Standard-Modelle (Typ)	Hack- querschnitt ø mm	Rotor ø mm	Messer- anzahl	Antriebs- motor kW	Einzugs- walzen	Eingangs- leistung (rm/h)*	Gewicht ca. kg
Type	Chipping cross-section ø mm	Rotor diameter ø mm	Number of knives	Power required kW	Number of infeed rollers	Capacity at feed side rm/h*	Weight approx. Kg
TH/N 130/420/3	130 x 420	400	2	11 - 37	3	5 - 7	1450
TH/N 130/520/3	130 x 520	400	2	11 - 45	3	6 - 8	1800
TH/N 200/450/3	200 x 450	500	2	18,5 - 55	3	6 - 12	2800
TH/N 200/550/3	200 x 550	500	2	18,5 - 55	3	7 - 14	2900
TH/N 250/550/3	250 x 550	600	2	30 - 90	3	10 - 18	3700
TH/N 250/700/3	250 x 700	600	2	45 - 110	3	12 - 22	4000
TH/N 300/550/3	300 x 550	800	2	45 - 110	3	15 - 28	5800
TH/N 300/700/3	300 x 700	800	2	55 - 132	3	18 - 32	6400
TH/N 300/850/3	300 x 850	800	2	55 - 132	3	18 - 40	6800
TH/N 400/700/7	400 x 700	1000	2 - 4	90 - 250	7	25 - 65	9000
TH/N 400/850/7	400 x 850	1000	2 - 4	132 - 250	7	30 - 70	10500
TH/N 400/1050/7	400 x 1050	1000	2 - 4	200 - 280	7	60 - 100	12000
TH/N 600/850/9	600 x 850	1300	3 - 4	160 - 315	9	50 - 90	18000
TH/N 600/1050/9	600 x 1050	1300	3 - 4	250 - 400	9	70 - 140	20500
TH/N 600/1250/9	600 x 1250	1300	3 - 4	315 - 500	9	80 - 160	23000
TH/N 750/850/11	750 x 850	1600	3 - 4	315 - 500	11	120 - 170	33000
TH/N 750/1050/11	750 x 1050	1600	3 - 4	400 - 500	11	150 - 170	34000
TH/N 750/1250/11	750 x 1250	1600	3 - 4	400 - 500	11	150 - 170	35000
TH/N 850/1050/13	850 x 1050	1800	3 - 4	500 - 1000	13	230 - 350	42500
TH/N 850/1250/13	850 x 1250	1800	3 - 4	630 - 1000	13	240 - 400	46500
TH/N 850/1650/13	850 x 1650	1800	3 - 4	630 - 1000	13	250 - 500	49500
TH/N 1000/1250/15	1000 x 1250	2000	3 - 4	800 - 1200	15	250 - 500	61000
TH/N 1000/1450/15	1000 x 1450	2000	3 - 4	1000 - 1200	15	300 - 550	63800
TH/N 1000/1650/15	1000 x 1650	2000	3 - 4	1200 - 1500	15	350 - 650	66500

*Die oben genannten Leistungsdaten entsprechen den in der Praxis ermittelten Werten unter Zugrundelegung einer mittleren Hacklänge von 30 mm.

Technische Änderungen vorbehalten!

*The above mentioned performance data corresponds to the values established in practice and are based on an average chip length of 30 mm.

Reserve is made for technical modifications!



RUDNICK & ENNERS

Das Unternehmen Rudnick & Enners GmbH blickt auf eine mehr als 40-jährige Unternehmensgeschichte zurück. Spezialisiert auf die Entwicklung und Herstellung von Anlagen und Einzelkomponenten, im Bereich Sägewerkstechnik, Pelletierungsanlagen und Recycling, ist Rudnick & Enners von einer kontinuierlichen Weiterentwicklung geprägt.

The company Rudnick & Enners GmbH looks back on a history of more than 40 years. Thanks to its specialisation in the development and manufacturing of the whole machinery and also individual components in the fields of sawmill technology, pellet plants and recycling, the company is characterised by a continuous development.

Rudnick & Enners Großhackstation mit lastoptimiertem Twin-Drive.



Rudnick & Enners high-performance drum chipper with load-optimized twin-drive.

FÜR JEDES PROJEKT
DIE PASSENDE LÖSUNG.

A SUITABLE SOLUTION
FOR EVERY PROJECT.



Pelletierung

Komplett-Anlagen mit einer Produktionsleistung von ca. 800 bis 60.000 kg/h Pellets und mehr. Die Lieferung der gesamten Anlagentechnik aus einer Hand durch Rudnick & Enners hat für den Endkunden zahlreiche Vorteile.

Pelletisation

Complete plants providing a production output of approximately 800 to 60.000 kg/h pellets or more – since Rudnick & Enners delivers the entire machinery from one single source, the end user is provided with numerous benefits.



Brikettierung

Im Bereich der Brikettierung liefert Rudnick & Enners sowohl Einzelkomponenten als auch Komplett-Anlagen.

Briquetting

Rudnick & Enners delivers individual components, as well as complete plants in the field of briquetting.



Sägewerksindustrie

Von der Zerkleinerung über die Fraktionierung bis hin zum Transport des Spanmaterials steht Ihnen Rudnick & Enners mit individuellen Lösungen zur Verfügung.

Sawmill Industry

Rudnick & Enners supports you with individual solutions for chipping and fractionation through to the transport of the processed material. Our experience – your benefit.



Holzwerkstoffindustrie

Zum Zerkleinern mit Großhackstationen, zum Fraktionieren und Transportieren des Spanmaterials liefert Ihnen Rudnick & Enners individuelle Anlagen.

Wood-based panel industry

Rudnick & Enners supports you with individual solutions for chipping with our large-scale chipping stations through fractionation to the transport of the processed material.




Biomasseaufbereitung





Rudnick & Enners bietet komplette Brennstofflager, Transport- und -aufbereitungssysteme. Das komplette Brennstoff-Handling aus einer Hand minimiert Schnittstellen und bietet somit zahlreiche Vorteile für Ihr Unternehmen.

Biomass Treatment

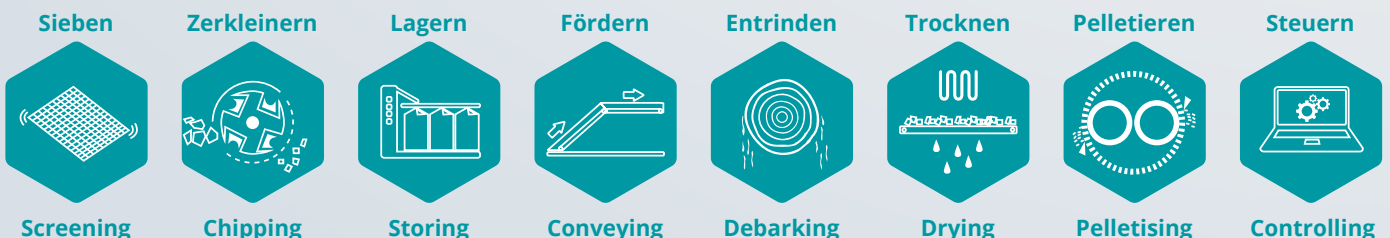
Rudnick & Enners provides complete fuel stores, as well as transport and treatment systems. The entire fuel handling from one source reduces interfaces and thus provides numerous advantages for your company.



 Rudnick & Enners
Maschinen- und Anlagenbau GmbH
Am Wehrholz 9
57642 Alpenrod

 Tel.: +49 2662 80070
 Fax: +49 2662 2613
 service@rudnick-enners.com
 www.rudnick-enners.com

www.rudnick-enners.com



Sieben

Zerkleinern

Lagern

Fördern

Entrinden

Trocknen

Pelletieren

Steuern

Screening

Chipping

Storing

Conveying

Debarking

Drying

Pelletising

Controlling